

10 años

Euroclima+



Financiado por  
la Unión Europea

### *13. Evento de la serie de seminarios virtuales*

## Co-innovación de buenas prácticas resilientes al cambio climático en el sector agroalimentario bajo restricciones de pandemia COVID-19

26 de noviembre de 2020

*organizado por EUROCLIMA+ en los sector Producción Resiliente de Alimentos  
y en cooperación con*

CNFR e INIA, Uruguay

INTA, Argentina e CIPAV, Colombia

SNV y ASOMAINCUPACO-OPCC, Honduras





ASOMAINCUPACO  
"Moviendo el Agua Limpia al Campo y a la Ciudad"  
EL AGUA, MANANTIAL DE VIDA...



CURC  
CENTRO UNIVERSITARIO REGIONAL  
DEL CENTRO



# Co-innovación: Una estrategia para la producción resiliente de alimentos en la agricultura familiar en un contexto de pandemia en Honduras

Douglas Benavidez

Servicio Holandés de Cooperación al Desarrollo (SNV)

[dbenavidez@snv.org](mailto:dbenavidez@snv.org)

26 de noviembre de 2020

Cofinanciado por:



Implementado por:



*Agricultura Familiar climáticamente inteligente con enfoque de gestión integrada de cuenca para la producción resiliente de Alimentos en Centroamérica (AFCI-PRA)*

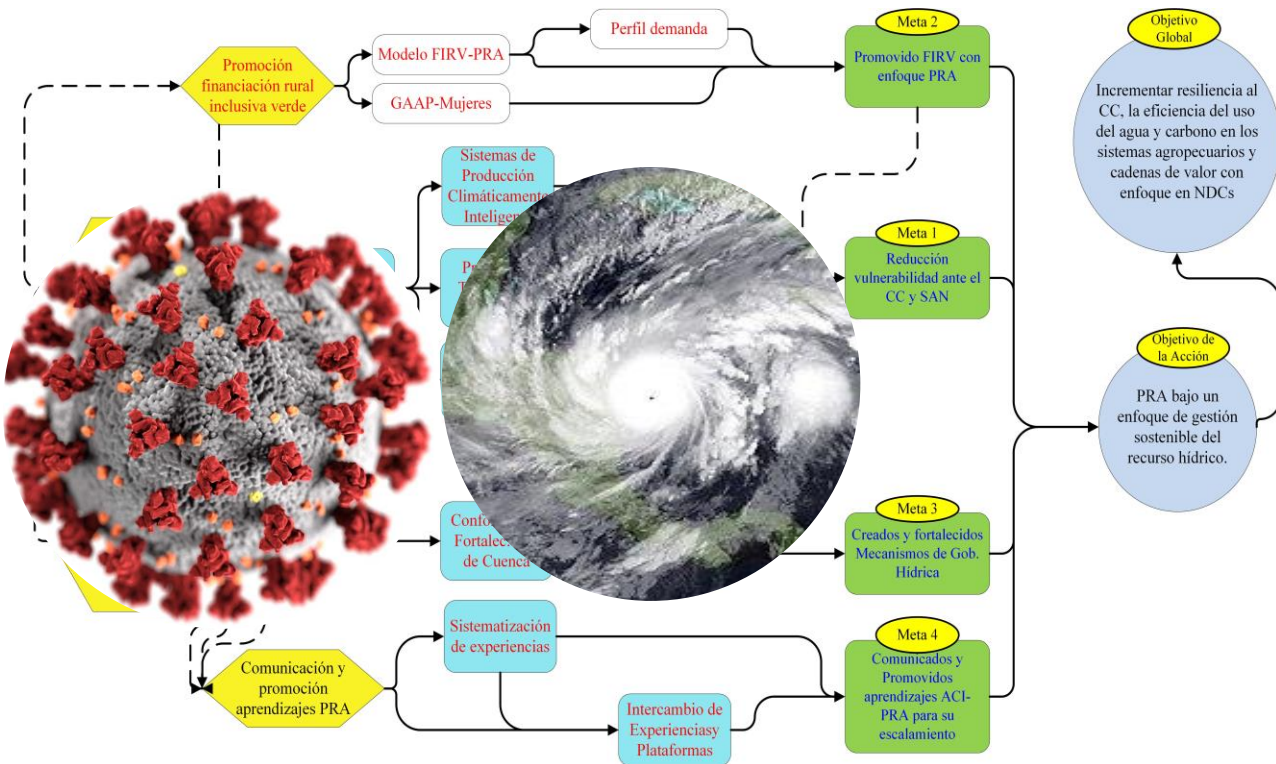
# El concepto de co-innovación



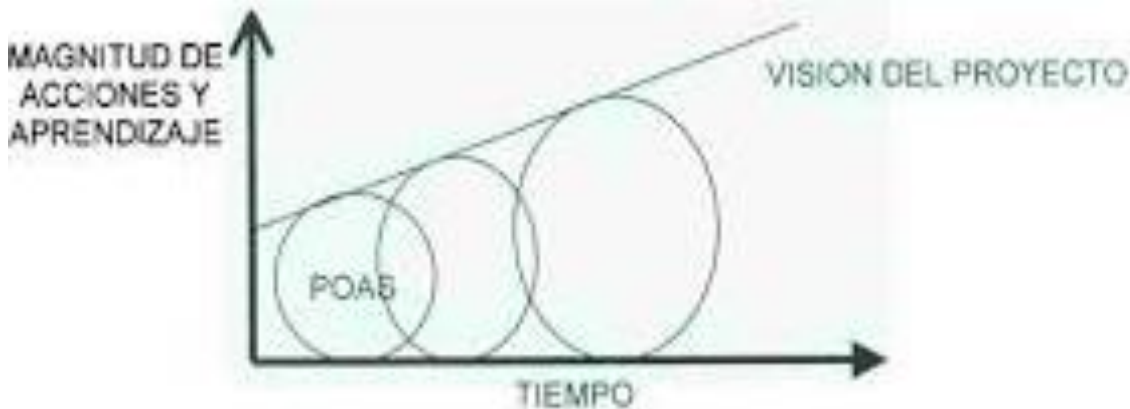
ASOMANCUPACO  
Asociación de Municipios de la Zona de la Cuenca del Lago Amniculapaco



CURC  
CENTRO UNIVERSITARIO REGIONAL DEL CENTRO



Multiactor y multinivel, interacción entre componente



Cofinanciado por:



Implementado por:





# Contexto del proyecto



ASOMAINCUPACO  
Asociación de Agricultores y Ganaderos de la Zona del Norte  
El Área Maanilla, de Yoro.



CURC  
CENTRO UNIVERSITARIO REGIONAL  
DEL CENTRO



- Cambio Climático + Variabilidad Climática (País más vulnerables IR)
- Población rural pobre
- Tejido social debilitado, Diferencia entre entidades indígenas y entre estas y los gobiernos
- Conflictos por el uso de los recursos
- Gobernanza local que responde a límites administrativos y étnicos
- COVID19
- ETA + IOTA
- Ejecutores con experiencia y conocimiento del contexto y socio local con fuerte capital social

Cofinanciado por:



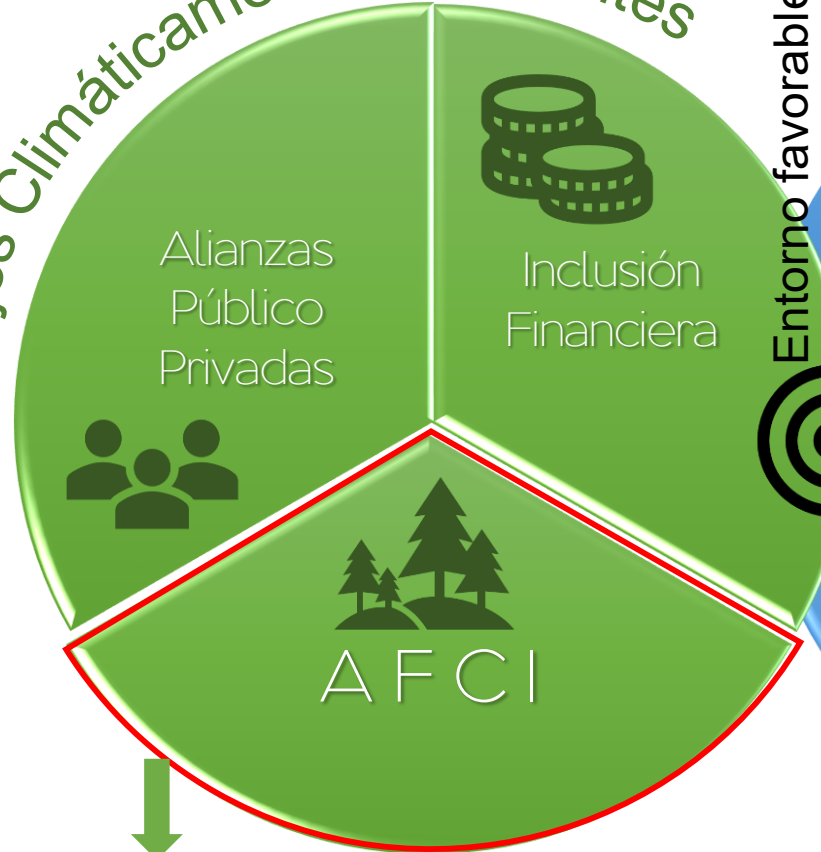
Implementado por:

# Co-innovación AF CI – PRA: Proceso de Implementación y abordaje



**SNV**

**Paisajes Climáticamente Inteligentes**



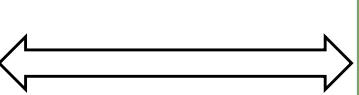
Entorno favorable para la PRA

**Gobernanza Hídrica**



Productor

Actores locales

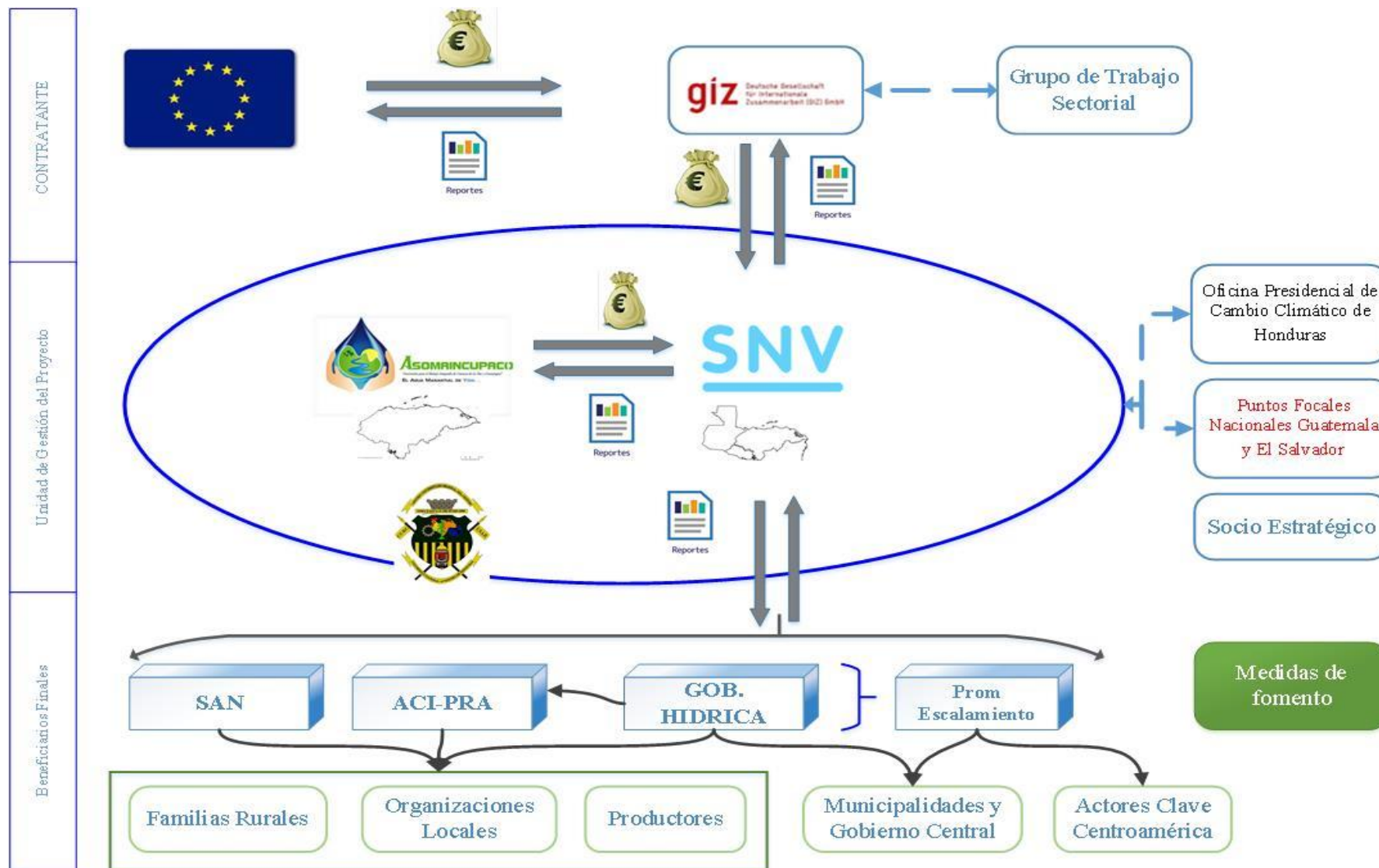




# Estructura organizativa global



CURC



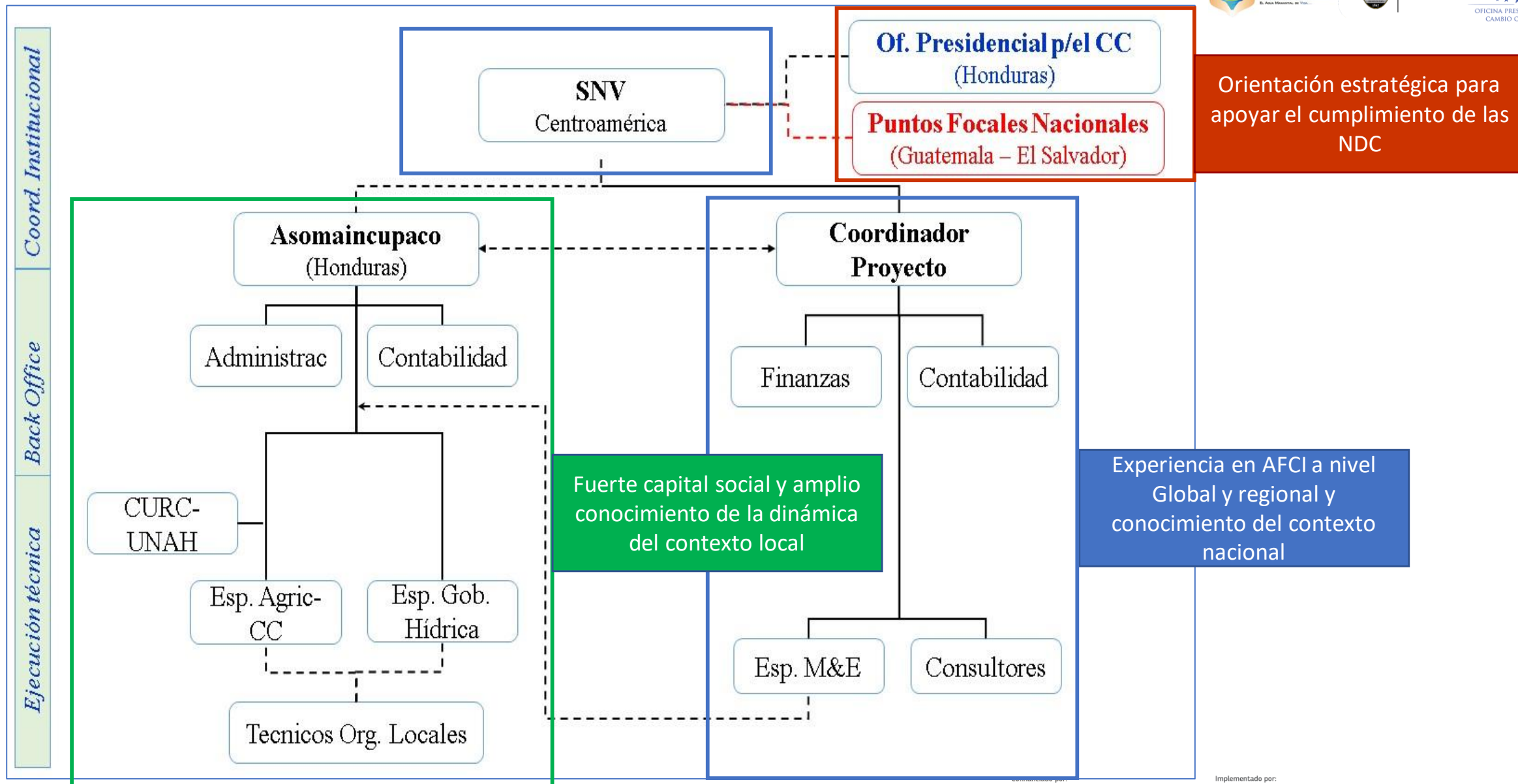
Cofinanciado por:



Implementado por:



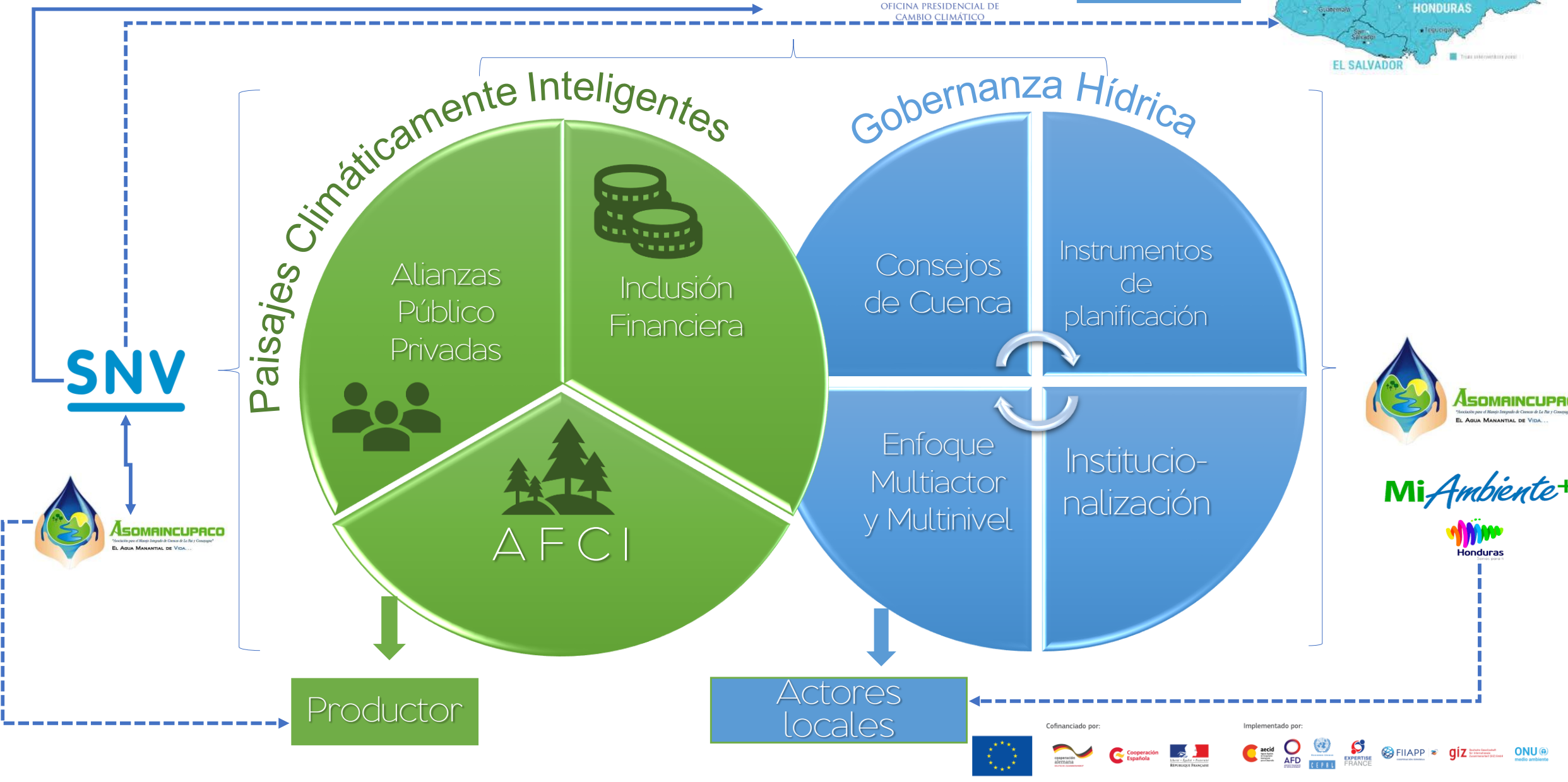
# Estructura organizativa del proyecto



# Generar sinergias en sistemas de cooperación

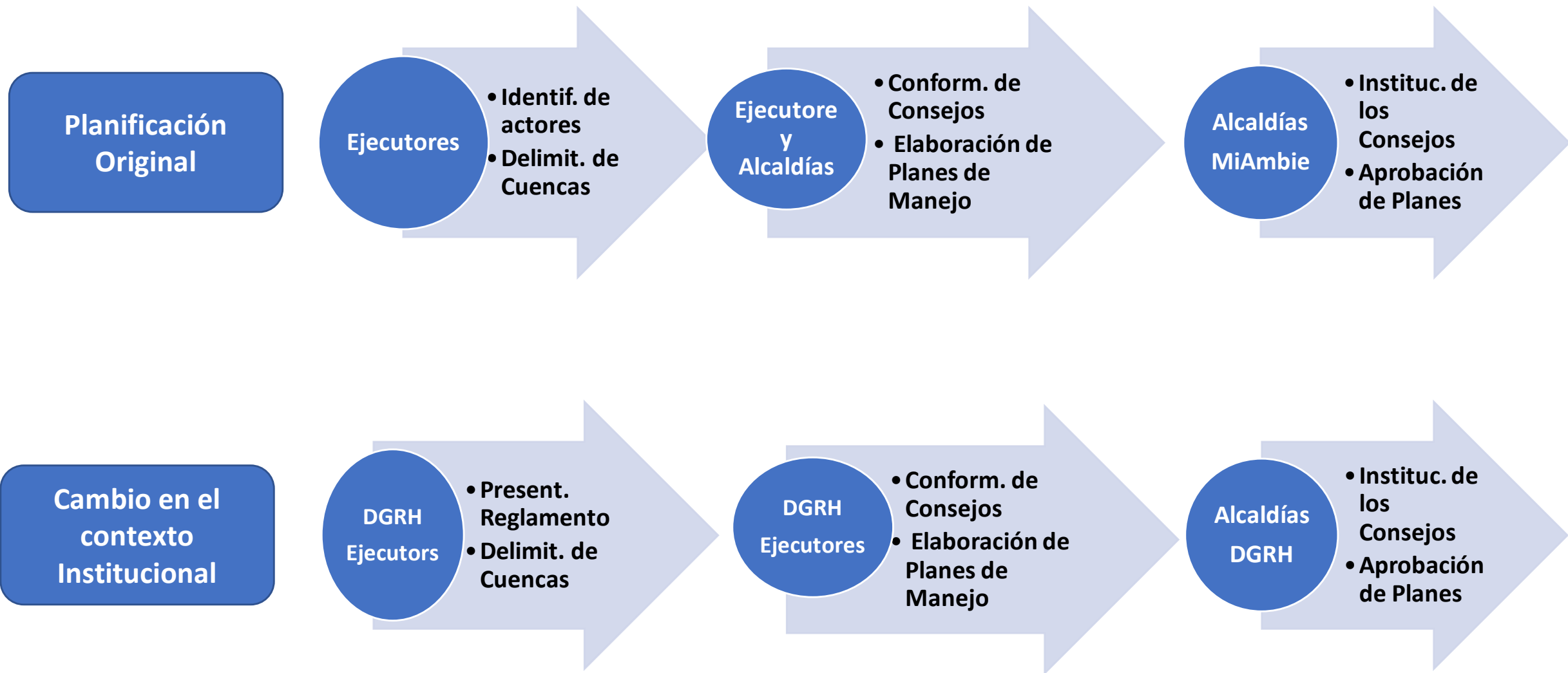


NDC





# Ejemplo del proceso de co-innovación: Conformación de Consejos de Cuencas



# Ajuste de la Conformación de Consejos de Cuencas por COVID 19



Ajuste por COVID19

DGRH Ejecutors

Present. Reglamento (Presencial)

DGRH Ejecutores

Conform. de Consejos (Presencial y Virtual)

Alcaldías DGRH

Instituc. de los Consejos (Presencial y virtual)



Cofinanciado por:

Implementado por:



## Lecciones aprendidas ...

- El **manejo adaptativo** (flexibilidad para el ajuste), en la estrategia de implementación, fue un elemento facilitador para la innovación conjunta y complementaria entre diferentes actores, lo que permitió ajustar, en la medida de lo posible, la Acción ante los cambios bruscos y repentinos del contexto (COVID 19, Iota y Eta).
- La **estructura organizativa para la implementación** de La Acción y **la estrategia de abordaje multiactor y multinivel** han sido condiciones habilitantes para la pertinencia de la co – innovación: El capital social del socio local, la experiencia del ejecutor principal en la implementación de medidas para la AFCl en la PRA y la orientación estratégica de la contraparte política para vincular la Acción con la contribución a las NDC, han sido elementos fundamentales para facilitar la co – innovación.



## ... y más lecciones aprendidas

- Las Tecnologías de Información y Comunicaciones, **ofrecen un efecto sustituto limitado para el trabajo de base del proyecto**: Las TIC ofrecen plataformas efectivas para la gestión y fortalecimiento de capacidades a nivel de técnicos, pero para los grupos meta vulnerables, estas tecnologías tienen un limitado alcance y requieren ser complementadas con otras medidas.
- La Co – innovación es una estrategia acertada ante cambios en el contexto que puedan afectar la planificación original, sin embargo, ante la afectación de tres elementos externos desfavorables suele perder efectividad.

# Recomendaciones

- El **Manejo Adaptativo** debe ser parte de la estrategia de implementación dado que las acciones se implementan en un contexto dinámico por lo que el ajuste ante diferentes escenarios (flexibilidad).
- Para garantizar un **abordaje multinivel y multi actor** se debe: involucrar a los actores claves en el proceso de formulación (negociar desde la concepción de la iniciativa) y/o tener socio local con fuerte capital social y contraparte política con capacidad de incidencia.
- **Fortalecer capacidades y democratizar el uso de las TIC** para actores locales y productores, los **jóvenes rurales** son una buena cantera para la promoción de estas tecnologías.

Cofinanciado por:



Implementado por:



Seminario virtual organizado en cooperación con:





Síguenos en



[www.euroclima.org](http://www.euroclima.org)  
[alimentos.asistenciatecnica@euroclimaplus.org](mailto:alimentos.asistenciatecnica@euroclimaplus.org)



# MUCHAS GRACIAS

Cofinanciado por:



Implementado por:

