



Financiado por
la Unión Europea

giz Deutsche Gesellschaft
für Internationale
Zusammenarbeit (GIZ) GmbH



EUROCLIMA+

Lecciones aprendidas del levantamiento participativo de la línea base de vulnerabilidad climática en comunidades agropecuarias

17 de marzo de 2020

Serie de seminarios virtuales

organizado por **Componente Producción Resiliente de Alimentos** *en cooperación con*

Instituto Nacional de Tecnología Agropecuaria (INTA) en Argentina

Centro Internacional de la Papa (CIP) en Perú, Instituto Interamericano de Cooperación para la Agricultura (IICA) en Ecuador e Instituto Hondureño de Café (IHCAFE) en Honduras

Cofinanciado por:



Financiado por
la Unión Europea

Diagnóstico Participativo de Riesgos – Algunas Lecciones Aprendidas desde ARG y COL

Juan De Pascuale Bovi, Iris Barth
INTA y CIPAV
17 de marzo 2020



Producción resiliente de alimentos en sistemas hortícolas-ganaderos de la Agricultura Familiar en regiones climáticamente vulnerables de Argentina y Colombia

Juan De Pascuale Bovi, INTA PatNorte



Antonio Solarte, CIPAV COL

Edurne Battista, INTA La Plata

Iris Barth, INTA Buenos Aires

Cofinanciado por:



Implementado por:



El proyecto: Quiénes, con quiénes y dónde trabajamos

Miembros del consorcio y presupuesto

Ejecutores del
proyecto



Puntos Focales
EUC+ ARG y
COL

Socio
estratégico:
IICA

Socio político:
Ministerio de
Agricultura

**+200 Familias con sistemas de
producción hortícola-ganadera:**

70 familias en Patagonia Norte,
50 familias en Cordoba,
50 familias en La Plata y
50 familias en Colombia

**Pedemonte
amazónico
(Caquetá,
Colombia)**



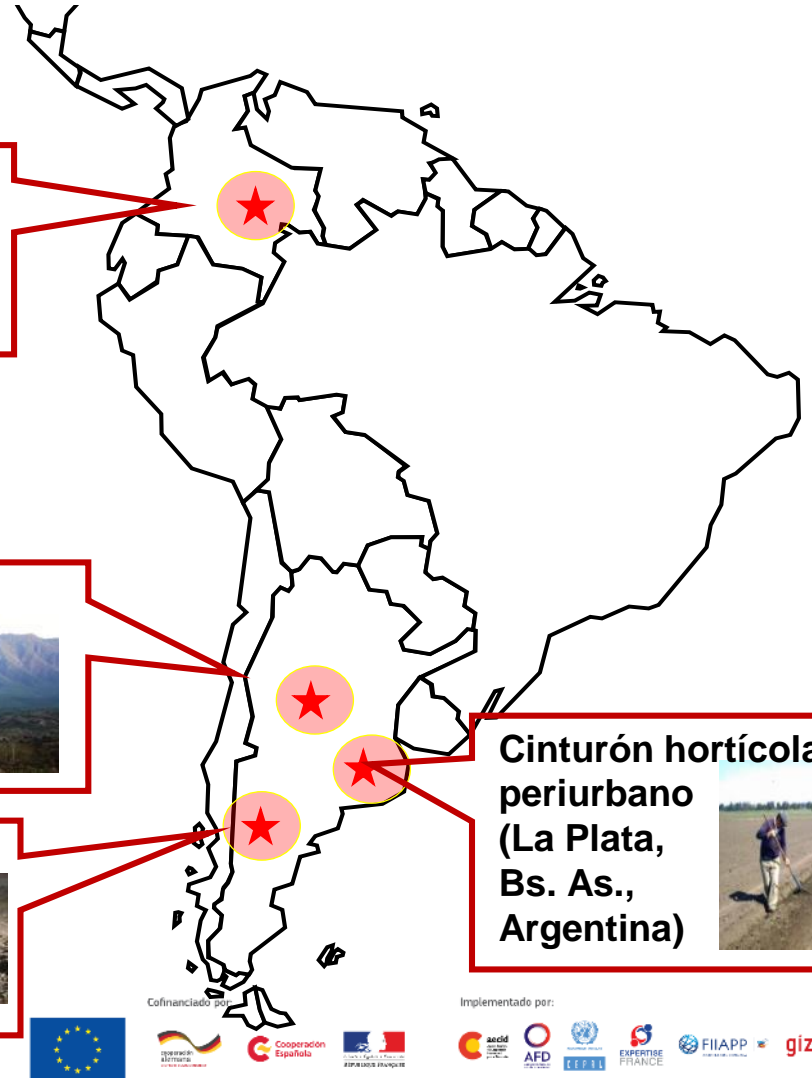
**Chaco serrano
y árido
(Córdoba,
Argentina)**



**Estepa y valles patagónicos
(Río Negro,
Neuquen,
Argentina)**



**Cinturón hortícola
periurbano
(La Plata,
Bs. As.,
Argentina)**



El proyecto: Lo que queremos lograr

Objetivo

Aumentar la resiliencia y la capacidad de adaptación (agro-ecológica y organizacional) de sistemas de producción de alimentos con base hortícola y ganadera.

Resultado 1

Familias productoras cuentan con su análisis participativo de vulnerabilidad frente al cambio climático.

Resultado 2

Familias participantes del diagnóstico co-diseñan e implementan medidas de TyO adaptación

Resultado 3

Familias que acordaron e implementaron las medidas TyO de adaptación implementan un sistema de monitoreo y evaluación y un procedimiento comunicacional.

Cofinanciado por:



Nuestra base de partida: El concepto de riesgo del AR5 del IPCC

El “Libro de la Vulnerabilidad “ y su suplemento de análisis de riesgo

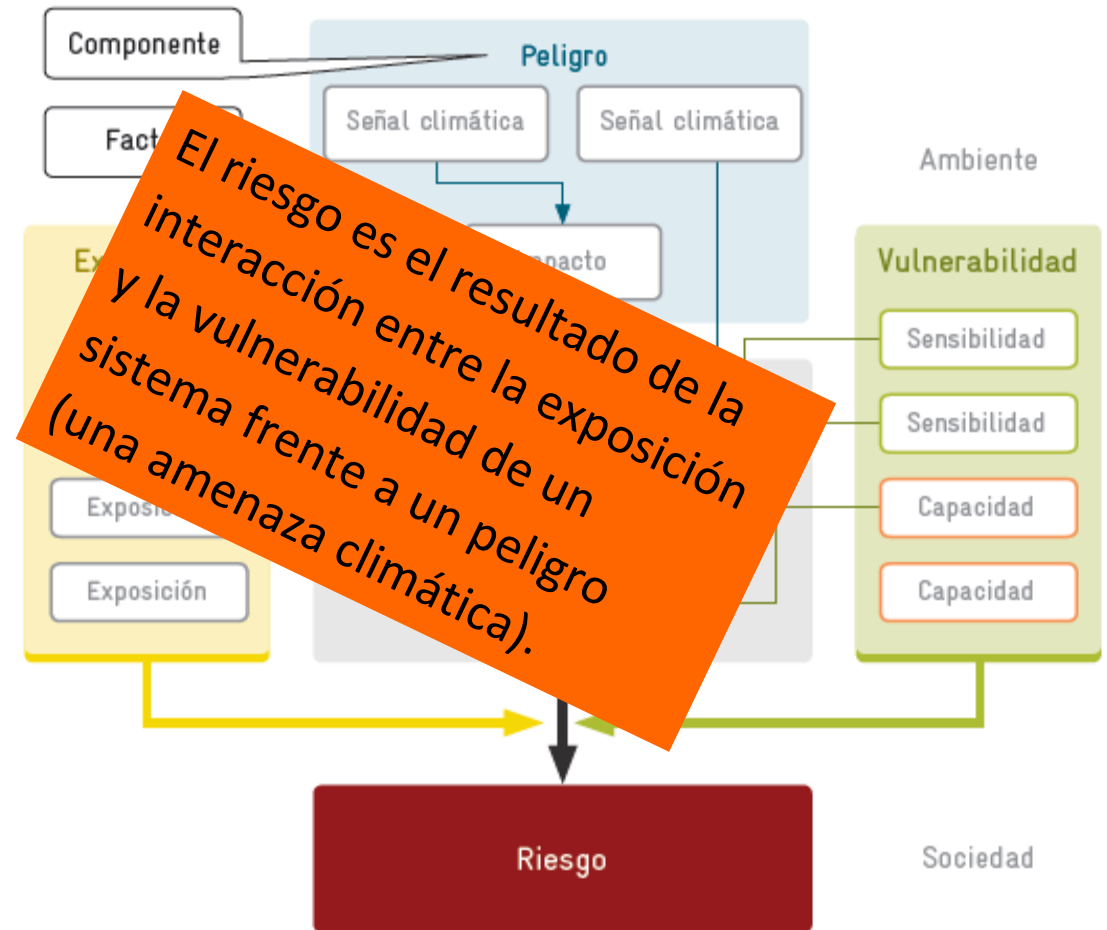


El Libro de la Vulnerabilidad
Concepto y lineamientos para la evaluación estandarizada de la vulnerabilidad

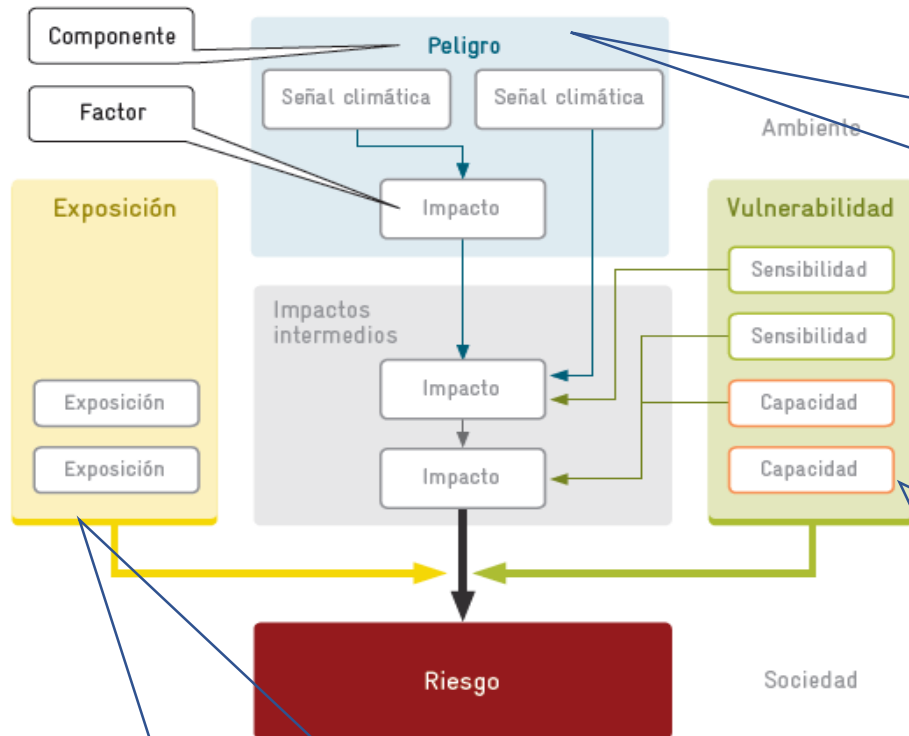
Una publicación de: En cooperación con:



En cooperación con:



¿Cómo adaptamos e implementamos el concepto en territorio?



Peligro:

¿Qué cambios vieron, sintieron en el clima en los últimos años?

Sensibilidad:

¿Por qué esto nos afecta?

¿Qué características hacen que les pueda dañar el cambio climático?

¿Quién es más sensible (hombres o mujeres)?

Capacidad Adaptativa:

¿Qué recursos (plata, información, conocimiento, organización, infraestructura, tecnologías) tenemos para reaccionar a los impactos que nos genera la variabilidad climática hoy?

Exposición:

De qué forma se ven afectados Ustedes? Quienes, dónde, sobre que? A quién afecta más? Mujeres o hombres?

Cofinanciado por:



Implementado por:



¿Cómo adaptamos e implementamos el concepto en territorio?

- ✓ 1º taller de prueba en Patagonia Norte en Noviembre 2019
- ✓ Talleres en cada Área de Intervención (AI) para el análisis participativo del riesgo



- ✓ PatNorte: 7 Talleres
- ✓ La Plata: 3 Talleres
- ✓ Cordoba: 1 Taller y reuniones varios
- ✓ Caquetá: 2 Talleres



en 17 lugares diferentes, con más de 200 familias de la AF

Cofinanciado por:



Implementado por:



¿Cómo adaptamos e implementamos el concepto en territorio?

Los contenidos de los talleres:

1. Bienvenida, Apertura, Objetivo

2. Introducción al CC: Tiempo y

Clima / Línea de tiempo /

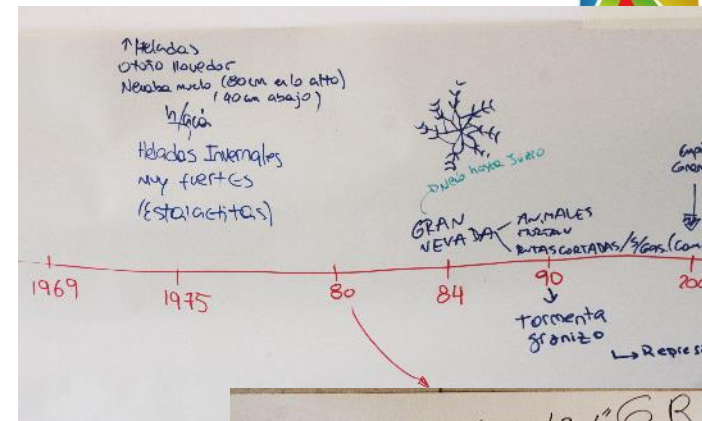
Cambio Climático y Variabilidad

3. Introducción al concepto de Riesgo Climático

4. Trabajo en grupos sobre el Riesgo Climático

5. Primeras ideas sobre medidas de adaptación

Horario	ACTIVIDAD
10:00 a 10:30	BIENVENIDA
10:30 a 10:45	OBJETIVO DEL TALLER
10:45 a 11:45	INTRODUCCIÓN CAMBIO CLIMÁTICO
11:45 a 12:00	PAUSA ☺ 
12:00 a 12:30	¿QUÉ ES EL RIESGO CLIMÁTICO?
12:30 a 14:00	CONSTRUIMOS CADENAS DE IMPACTO 



olor = "Caliente mucho el Sol" GRUPO
en EL VERANO (you Primavera) SEQUI
Frio de Golpe (Feb y Enero) Heladas Fatales.
Peligro
¿Quiénes son los problemas? ¿Quiénes están expuestos?
¿Cuáles son los problemas? Faltas de Nieve en Invierno. Casas (Año no hay).
Se cierra la escuela. Siempra (no se).
Cria de animales jóvenes (Campesinos).
Migración del.



PELIGRO ¿Qué cambios vieron en el clima?	EXPOSICIÓN ¿A quiénes o qué se les afecta?	SENSIBILIDAD ¿POR QUÉ ÉSTO NOS AFECTA? ¿QUÉ CARACTERÍSTICAS HACEN QUE LES PUEDA DAÑAR EL CAMBIO CLIMÁTICO? ¿QUIÉN ES MÁS SENSIBLE?	CAPACIDAD ADAPTATIVA ¿QUÉ RECURSOS (plata \$, info, conocimiento org, infraestructura) PARA REAGIR A LOS IMPACTOS DEL CLIMA?
--	--	--	--

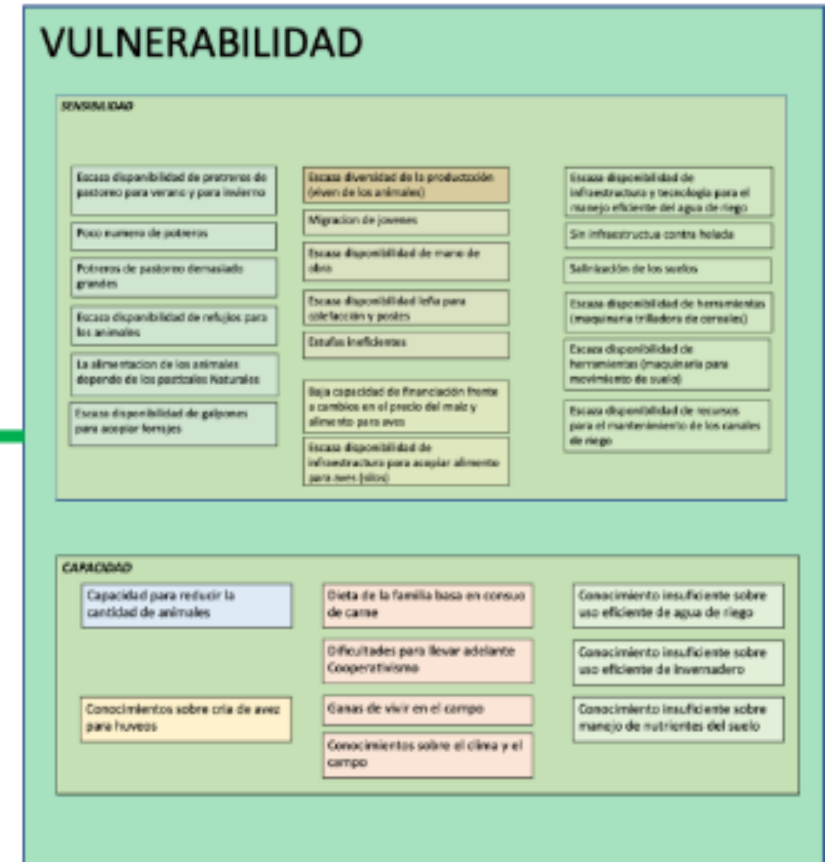
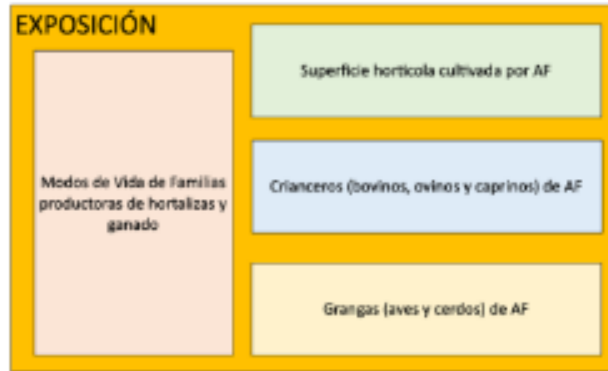
Cofinanciado por:



Implementado por:



Los resultados



RIESGO DE ESCASEZ DE AGUA DEBIDO A SEQUÍAS PARA LOS AGRICULTORES FAMILIARES

Cofinanciado por:



Implementado por:



Lo que nos falta aún para terminar el análisis...

1. Chequear los peligros con datos climáticos, meteorológicos en cada Área de Intervención.
2. Formular indicadores cuanti-y cualitativos para cada componente (peligro, exposición, vulnerabilidad).
3. Combinar los indicadores de los componentes con los indicadores del proyecto.

Lecciones Aprendidas (1)



Aunque el método del análisis participativo de riesgo climático es complejo, se puede utilizar muy bien como herramienta de diagnóstico, pero hay que adaptarlo a las realidades de la Agricultura Familiar:

- ✓ orienta la planificación de las medidas de adaptación hacia el aumento de la capacidad o hacia la disminución de la sensibilidad (o exposición).
- ✓ favorece el intercambio de saberes locales y técnicos y los resultados combinan necesidades de la Agricultura Familiar con datos científicos.
- ✓ obliga a balancear permanentemente rigor científico y pragmatismo.
- ✓ visualiza factores no vinculados necesariamente al CC, sino con necesidades básicas insatisfechas (viviendas, servicios sanitarios, educación básica e ingreso mínimo) y requiere técnicos con conocimientos y capacidad de conducir.
- ✓ requiere una buena planificación de los tiempos para evitar que el diagnóstico coincida con épocas del año en donde las familias tienen gran demanda de trabajo.

Lecciones Aprendidas(2)

Los resultados del análisis de riesgo apoyan a la planificación de las medidas de adaptación, pero:

- ✓ para construir una línea de base sólida para comparar la vulnerabilidad en el principio y al final del proyecto, se deben formular indicadores en cada componente, lo que implica más tiempo posteriormente para los técnicos.
- ✓ cada posible medida requiere nuevos talleres de discusión, diseño, implementación y monitoreo.

La integración del enfoque de género se necesita preparar y organizar con tiempo y conocimiento:

- ✓ espacios de discusión por género, permiten a mujeres y varones expresar con mayor libertad su percepción en el tema climático y diferenciar medidas de adaptación.
- ✓ es necesario complementar la información de los talleres con otros instrumentos (encuestas y/o entrevistas) para tener una perspectiva más amplia.
- ✓ en el análisis y la planificación de medidas de adaptación con enfoque de género se requiere el acompañamiento de profesionales en la materia para su correcto abordaje.

GRACIAS

www.euroclima.org

alimentos.asistenciatecnica@euroclimaplus.org

depascualebovi.juan@inta.gob.ar

barth.iris@inta.gob.ar

Síguenos en



@EUROCLIMApus

@EUROCLIMA_UE_AL

Programa
EUROCLIMA+

EUROCLIMA+



Financiado por
la Unión Europea